

Reliable®

Modell F1S5-FSLO mit ½"-Gewinde
Modell F1S5-FS56, Modell F1S5-FS42
Spezialauslösung
Flachschirmsprinkler

Flachschirmsprinkler-Modell F1S5-FSLO, K115 mit großer Öffnung

Typen

Standardmäßig hängend

Flachschirmsprinkler-Modelle F1S5-FS56, F1S5-FS42 und F1S5-FSLO

Typen

Standardmäßig hängend

Listungen und Zulassungen

F1S5-FSLO

- VdS Schadenverhütung GmbH: Zertifikat Gxxxxx
- CE-Zertifikat: Norm EN 12259-1, Bescheinigung der Leistungsbeständigkeit 0786-CPR-xxxxx

F1S5-FS56

- VdS Schadenverhütung GmbH: Zertifikat G4080046
- CE-Zertifikat: Norm EN 12259-1, EG-Konformitätserklärung 0786-CPD-40241

F1S5-FS42

- VdS Schadenverhütung GmbH: Zertifikat G414024
- CE-Zertifikat: Norm EN 12259-1, Bescheinigung der

Leistungsbeständigkeit 0786-CPR-40297

Produktbeschreibung

Die Flachschirmsprinkler F1S5-FS56, F1S5-FS42 und F1S5-FSLO sind für die Installation gemäß CEA 4001 oder EN 12845 (Automatische Sprinkleranlagen – Planung, Installation und Instandhaltung) ausgelegt. Das von diesem Sprinkler erzeugte Sprühmuster macht ihn zu einer hervorragenden Wahl für Anwendungen mit geringerem Abstand über abgehängten offenen Decken und in Regalen.

Die Flachschirmsprinkler F1S5-FS56, F1S5-FS42 und F1S5-FSLO mit Prallblech werden in Anwendungen eingesetzt, in denen Sprinkler auf einer höheren oder niedrigeren Ebene montiert sind. Das Prallblech soll verhindern, dass die Sprinkler der unteren Ebene durch die Sprinkler der oberen Ebene nass werden.

Die Flachschirmsprinkler F1S5-FS56, F1S5-FS42 und F1S5-FSLO verwenden ein zerbrechliches 5,0-mm-Glasfässchen. Das Glasfässchen enthält eine genau abgemessene Menge einer speziellen Flüssigkeit, die in einer präzise gefertigten Glaskapsel hermetisch versiegelt ist. Dieses Glasfässchen wurde speziell für eine schnelle thermische Auslösung konstruiert.

Bei normalen Temperaturen enthält das Glasfässchen die Flüssigkeit sowohl in flüssigem als auch gasförmigem Zustand. Der gasförmige Zustand ist als kleine Blase zu erkennen. Bei Anwendung von Wärme dehnt sich die Flüssigkeit aus und die Blase wird mit zunehmendem Flüssigkeitsdruck immer kleiner. Durch kontinuierliches Erhitzen drückt die sich ausdehnende Flüssigkeit gegen das Glasfässchen, wodurch das Glas zerspringt, der Wasserweg geöffnet wird und der Schirm das austretende Wasser verteilt.

Die Temperaturbereiche der Flachschirmsprinkler F1S5-FS56, F1S5-FS42 und F1S5-FSLO werden durch die Farbe der Glasfässchenkapsel identifiziert.



Hängend



Hängend mit Prallblech

Hängende Sprinklermodelle F1S5-FS56, F1S5-FS42 und F1S5-FSLO

Montageschlüssel: Sprinklerschlüssel Modell D

Installationsangaben:

Sprinklertyp Standardmäßig hängend (SSP) Markierte Sprinklerschirme zur Positionsanzeige	K-Faktor		Sprinkler- höhe	Zulassungs- organisa- tionen	Sprinkler-Identifikati- onsnummer (SIN)
	US	Met- risch			
15 mm (1/2") Standardöffnung mit 1/2" NPT-Gewinde	5,6	80	57 mm (2,25")	VdS	RA2314
15 mm (1/2") Standardöffnung mit R1/2 BSPT-Gewinde	5,6	80	57 mm (2,25")	VdS	RA2314
10 mm (3/8") Standardöffnung mit R1/2 BSPT-Gewinde	4,2	57	57 mm (2,25")	VdS	RA2315
20 mm (3/4") Standardöffnung mit R1/2 BSPT-Gewinde	8,0	115	58 mm (2,28")	VdS	RA2312



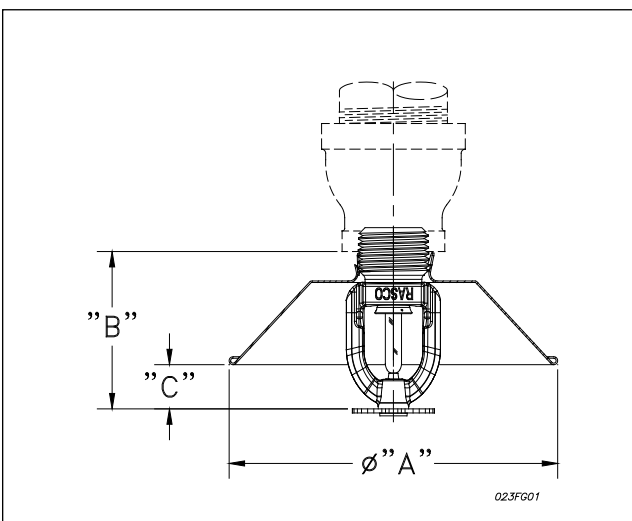
Hängend

Hängende Sprinklermodelle F1S5-FS56, F1S5-FS42 und F1S5-FSLO mit Prallblech

Montageschlüssel: Sprinklerschlüssel Modell GFR2

Installationsangaben:

Nenn- öffnung	Gewinde- größe	K-Faktor		Sprinkler- höhe	Zulassungs- organisationen	Sprinkler-Identifikati- onsnummer (SIN)
		US	Met- risch			
15 mm (1/2")	1/2" NPT	5,6	80	57 mm (2,25")	VdS	RA2314
15 mm (1/2")	R1/2" BSPT	5,6	80	57 mm (2,25")	VdS	RA2314
10 mm (3/8")	R1/2" BSPT	4,2	57	57 mm (2,25")	VdS	RA2315
20 mm (3/4")	R1/2" BSPT	8,0	115	58 mm (2,28")	VdS	RA2312



Modell F1S5-FS56 mit Prallblech

Prallblechangaben

Art.-Nr.	Zulassun- gen	„A“ Abmes- sungen	„B“ Abmessun- gen	„C“ Abmessun- gen
6999995574	VdS	4 17/32" (115 mm)	1 15/16" (49mm)	9/16" (9/16")

Hängende Sprinklermodelle F1S5-FS56, F1S5-FS42 und F1S5-FSLO sowie hängende Sprinkler mit Prallblech F1S5-FS56, F1S5-FS42 und F1S5-FSLO

Anwendung

Die Flachschrimsprinkler-Modelle F1S5-FS56, F1S5-FS42 und F1S5-FSLO werden in verdeckten Räumen, an abgehängten offenen Decken und in Regalen gemäß CEA 4001 (Sprinkleranlagen – Planung und Einbau) und EN 12845 (Automatische Sprinkleranlagen – Planung, Installation und Instandhaltung) eingesetzt.

Installation

Flachschrimsprinkler der Modelle F1S5-FS56, F1S5-FS42 und F1S5-FSLO sind schnell auslösende Sprinkler, die für Installationen gemäß CEA 4001 und EN 12845 vorgesehen sind. Sie müssen ebenfalls mit dem Sprinklerschlüssel Modell D installiert werden, der speziell von Reliable für die Verwendung mit diesen Sprinklern entwickelt wurde.

Verwenden Sie zur Installation der hängenden Modelle F1S5-FS56, F1S5-FS42 und F1S5-FSLO mit Prallblech den Sprinklerschlüssel Modell GFR2. Jede andere Art von Sprinklerschlüssel kann diese Sprinkler beschädigen.

Anmerkung: Ein wasserdichter ½" NPT-Sprinkleranschluss kann mit einem Drehmoment von 10,8–24,4 Nm (8–18 ft lbs) erreicht werden. Sprinkler nicht über dem empfohlenen Höchstdrehmoment festziehen. Dies kann zu Undichtigkeiten oder Beeinträchtigungen der Sprinkler führen.

Bestellinformationen

Geben Sie Folgendes an:

1. Sprinklermodell
2. Sprinklertyp
3. Öffnungsgröße
4. Schirmtyp
5. Temperaturbereich
- Geben Sie bei der Bestellung die Größe des Glasfässchens an.
6. Sprinkler-Oberfläche: nur Bronze

Anmerkung: Bei der Bestellung der hängenden Sprinklermodelle F1S5-FS56, F1S5-FS42 und F1S5-FSLO mit Prallblech werden die Sprinkler und Prallbleche separat verpackt.

Instandhaltung

Die hängenden Sprinklermodelle F1S5-FS56, F1S5-FS42 und F1S5-FSLO sowie die hängenden Sprinklermodelle mit Prallblech F1S5-FS56, F1S5-FS42 und F1S5-FSLO müssen einmal im Quartal inspiziert werden. Reinigen Sie Sprinkler nicht mit Wasser und Seife, Ammoniak oder anderen Reinigungsflüssigkeiten. Entfernen Sie alle Sprinkler, die lackiert (außer werksseitig) oder auf irgendeine Weise beschädigt wurden. Ein Vorrat an Ersatzsprinklern sollte aufrechterhalten werden, um einen schnellen Austausch beschädigter oder alter Sprinkler zu ermöglichen. Vor der Installation sollten Sprinkler in den Originalkartons und -verpackungen aufbewahrt werden, bis sie verwendet werden, um das Risiko einer Beschädigung zu minimieren, die zu unsachgemäßem Betrieb oder Nichtaktivierung führen würde.

Temperaturbereiche

Klassifizierung	Sprinkler-temperatur		Max. Umgebungstemperatur	Glasfässchenfarbe
	°C	°F		
Normal	57	135	38 °C (100 °F)	Orange
	68	155	38 °C (100 °F)	
Normal	79	175	66 °C (150 °F)	Gelb
Mittel Mittel Hoch	93	200	66 °C (150 °F)	Grün
	141	286	107 °C (225 °F)	

Oberfläche

Sprinkler-	prallblech
Bronze	Galvanisiert

Reliable . . . Für vollständigen Schutz

Reliable bietet eine große Auswahl an Sprinklerkomponenten. Im Folgenden finden Sie einige der zahlreichen präzisionsgefertigten Produkte von Reliable, die rund um die Uhr Leben und Eigentum vor Feuer schützen.

- Automatische Sprinkler
- Automatische, bündige Sprinkler
- Zurückgesetzte, automatische Sprinkler
- Verdeckte, automatische Sprinkler
- Einstellbare, automatische Sprinkler
- Trockene, automatische Sprinkler
- Zwischendeckensprinkler
- Offene Sprinkler
- Sprühdüsen
- Alarmventile
- Verzögerungskammern
- Trockenrohrventile
- Schnellöffner für Trockenrohrventile
- Mechanische Sprinkleralarme
- Elektrische Sprinkleralarmschalter
- Wasserdurchflussmelder
- Sprühflutventile
- Schirmrückschlagklappen
- Rückschlagklappe
- Elektrisches System
- Sprinkler-Notfallschränke
- Sprinklerschlüssel
- Sprinklerrosetten und -schutze
- Inspektionstestanschlüsse
- Sichtabläufe
- Kugel- und Trommeldichtungen
- Absperrschieberdichtungen
- Luftwartungsgeräte
- Luftkompressoren
- Manometer
- Identifikationsschilder
- Feuerwehranschlüsse

Die in diesem Bulletin vorgestellten Geräte müssen gemäß den neuesten veröffentlichten Standards der National Fire Protection Association, der Factory Mutual Research Corporation oder anderer ähnlicher Organisationen sowie gegebenenfalls auch gemäß den Bestimmungen der behördlichen Vorschriften oder Verordnungen installiert werden.

Produkte, die von Reliable hergestellt und vertrieben werden, schützen seit über 80 Jahren Leben und Eigentum. Sie werden von hochqualifizierten und namhaften Sprinklerunternehmen in den USA, Kanada und anderen Ländern installiert und gewartet.

Hergestellt von

Reliable[®]

Reliable Automatic Sprinkler Co., Inc.

+1 (800) 431-1588

+1 (800) 848-6051

+1 (914) 829-2042

www.reliablesprinkler.com

Vertriebsbüros

Vertriebsfax

Firmenbüros

Website



Recyceltes
Papier

Überarbeitete Zeilen geben aktualisierte oder neue Daten an.

EG. In den USA gedruckt. 05/15

Art.-Nr. 9999970366