

Reliable®

N25 ESFR型 下垂型洒水喷头

额定175 psi (12 bar)

特点

- FM认证, 快速响应仓储类洒水喷头
- 易熔合金片操作元件

产品描述

Reliable N25型早期抑制快速响应 (ESFR) 洒水喷头旨在应对严重的火灾挑战。这款洒水喷头设计用于对正在发生的火灾迅速作出响应, 排放大量的水以抑制火灾。N25型已获得FM认证, 可作为快速响应仓储类洒水喷头。

N25型ESFR洒水喷头采用额定温度为165°F (74°C) 或 212°F (100°C) 的杠杆式易熔合金片。该洒水喷头的标称K系数为25.2 (公制360), 带有1英寸NPT或ISO 7-1R1螺纹或 Victaulic® IGS™ V9型洒水喷头联轴器*。

小型溅水盘和框架可提供宽阔、对称的半球形图案, 能够抑制高堆仓储区域中洒水喷头之间的火势。同时, 高动量中心核心排放物渗透并抑制了在较低高度的仓储区域中洒水喷头正下方出现的火。

N25 ESFR洒水喷头由于采用较小的和框架设计, 因此不易损坏, 并且通过了认证要求的粗暴使用和滥用测试溅水盘 (无需塑料防护罩)。

***注意:** Victaulic®和IGS™是Victaulic (唯特利) 公司的商标。



N25型ESFR洒水喷头



N25型洒水喷头, 带Victaulic® IGS™ V9洒水喷头联轴器

N25型ESFR下垂式洒水喷头

表A

型号	标称K系数 gpm/psi ^{1/2} (L/min/bar ^{1/2})	认证	洒水喷头识别号 (SIN)
N25	25.2 (360)	FM, CNBOP-PIB	RA0912

N25型ESFR洒水喷头SIN RA0912

技术规格

样式: 下垂型
 连接: 1" NPT或ISO7 R-1螺纹, IGS™
 V9洒水喷头联轴器
 标称K系数: 25.2 (360)
 最大工作压力: 175 psi (12 bar)

材料规格

温度传感器: 镀镍易熔合金片
 洒水喷头框架: 黄铜铸件
 按钮: 铜合金
 密封组件: 镍与PTFE
 载荷螺丝: 不锈钢
 溅水盘: 青铜
 杠杆: 不锈钢
 弹出弹簧: 不锈钢

洒水喷头饰面

标准 (仅黄铜)

敏感性

快速响应

额定温度

普温: 165°F (74°C)
 中温: 212°F (100°C)

喷头保护罩和水罩 (仅适用于螺纹洒水喷头)

K25保护罩 (仅限中温级)
 S-5水罩 (仅限中温级)

洒水喷头扳手

W5型

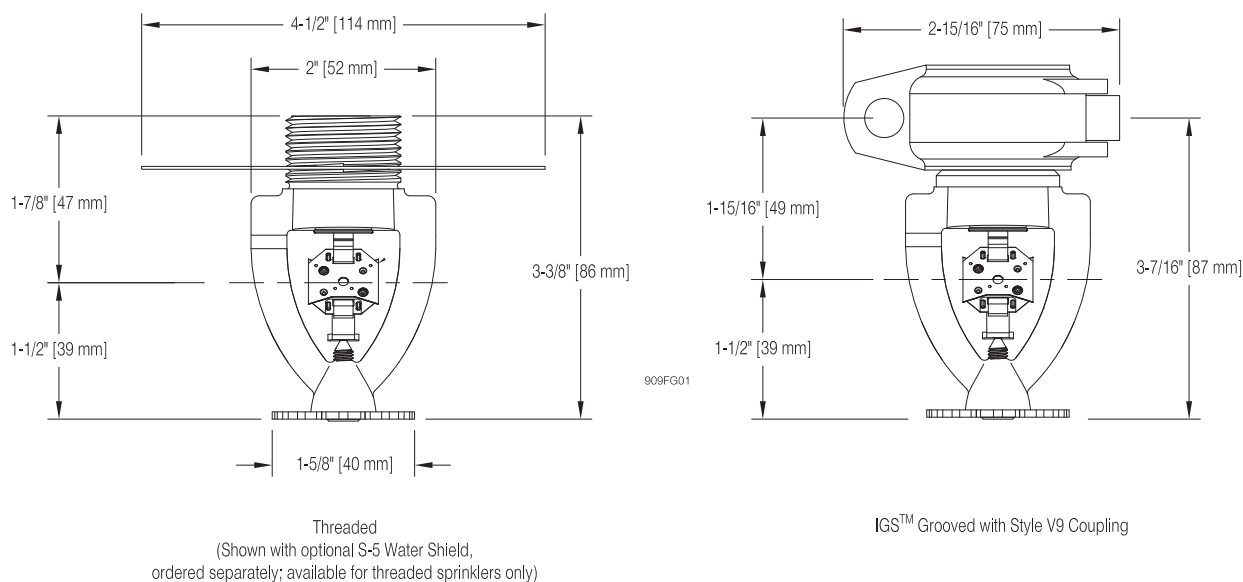
列名和认证

FM认证
 CNBOP-PIB



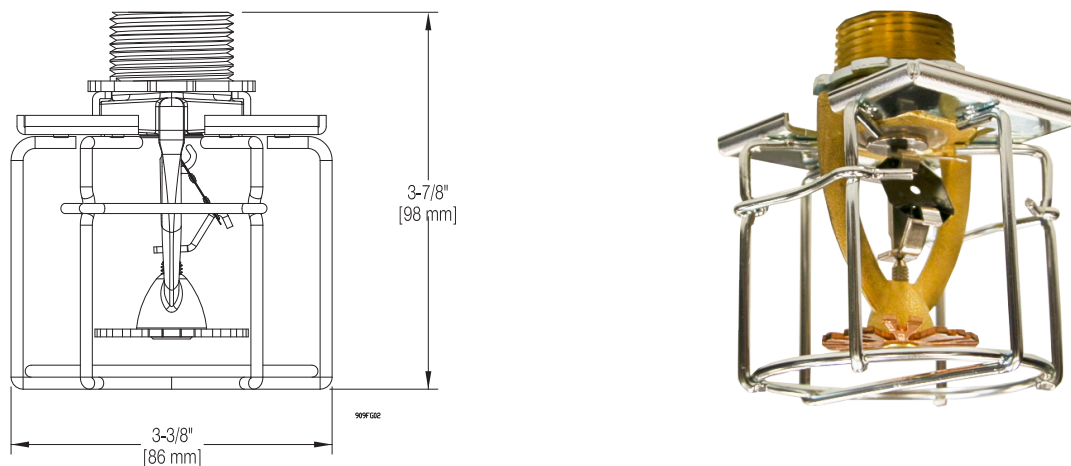
N25型洒水喷头的组件和尺寸

图1



带25型保护罩的N25型ESFR洒水喷头 (仅用于螺纹洒水喷头上的中温级使用)

图2



N25型ESFR商品选择和设计标准概述

表B

仓储类型	NFPA	FM GLOBAL
洒水喷头类型	ESFR	仓储
响应类型	ESFR	QR
系统类型	湿式	湿式
额定温度°F (°C)	165, 212 (74, 100)	165, 212 (74, 100)
屋顶结构	参见NFPA 13	参见FM Global 2-0
天花板坡度	参见NFPA 13	参见FM Global 2-0
最大覆盖面积	参见NFPA 13	参见FM Global 2-0
最小覆盖面积	参见NFPA 13	参见FM Global 2-0
最大间距	参见NFPA 13	参见FM Global 2-0
最小间距	参见NFPA 13	参见FM Global 2-0
到商品的最小间隙	参见NFPA 13	参见FM Global 2-0
洒水喷头到天花板的距离	参见NFPA 13	参见FM Global 2-0
I-IV类商品和A组塑料的开架式、单、双、多排或便携式货架仓储	参见NFPA 13	参见FM 2-0和8-9
I-IV类商品和A组塑料的实心堆垛或货盘式仓储	参见NFPA 13	参见FM 2-0和8-9
闲置货盘仓储	参见NFPA 13	参见FM 2-0、8-9和8-24
橡胶轮胎仓储	参见NFPA 13	参见FM 2-0和8-3
卷纸仓储	参见NFPA 13	参见FM 8-21
易燃液体仓储	参见NFPA 30	参见FM 7-29
气雾剂仓储	参见NFPA 30B	参见FM 7-31
便携式货架中的汽车零部件	参见NFPA 13	参见FM 2-0和8-9

安装

N25型洒水喷头旨在按照NFPA 13和FM防损数据表2-0和8-9以及任何具有管辖权的机构的要求进行安装。有关N25型洒水喷头的NFPA和FM Global设计标准的信息，请参见表B。

螺纹洒水喷头仅可使用W5型洒水扳手进行安装（图3）。任何其他类型的扳手都可能损坏洒水喷头。洒水喷头上有一个沟槽式扳手凸台，以限制扳手在安装过程中打滑的可能性。

N25型洒水喷头应使用14-40 lbs-ft (19-54 N.m) 的扭矩拧紧。拧紧洒水喷头的扭矩请勿超过最大推荐扭矩。超过最大推荐扭矩可能会导致洒水喷头泄漏或损坏。

对于沟槽式洒水喷头，请将IGS™ V9洒水喷头联轴器按到沟槽式出口上，直到与垫圈的中间支脚接触为止。将洒水喷头框架臂和联轴器的垫与洒水喷头的配管对齐，拧紧联轴器，直到接触联轴器的垫。更多信息，请参考Victaulic®技术公告I-V9。

小心：在搬运洒水喷头时，只能抓在洒水喷头的框架臂处，不要对合金片组件施加任何力。损坏的洒水喷头必须立即更换。

维护

应根据 NFPA 25 以及任何有管辖权的当局的要求检查N25型洒水喷头并对洒水喷头系统进行维护。

在安装之前，洒水喷头应一直存放在原始纸箱和包装中直到使用。这将使洒水喷头受损的可能性降到最低，因为洒水喷头的损坏可能导致不正常动作或不动作。

请勿使用肥皂水、氨水或任何其他清洁剂清洁洒水喷头。通过轻柔的吸尘除去灰尘，不接触洒水喷头。

更换任何已喷漆的洒水喷头（出厂时喷漆的除外）。应保留备用的洒水喷头，以快速更换损坏或发生过动作的洒水喷头。

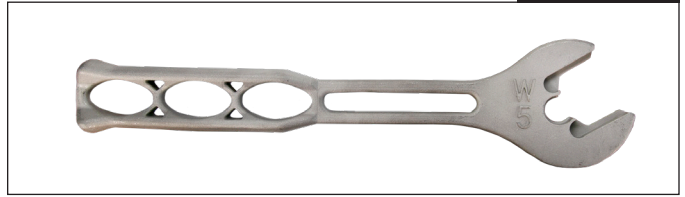
未能正确维护洒水喷头可能会导致火灾事故期间意外动作或不动作。

保证

有关Reliable Automatic Sprinkler Co., Inc.的保证、条款和条件，请访问www.reliablesprinkler.com。

W5型洒水喷头扳手

图3



订购信息

具体说明：

- 洒水喷头：[N25]
- 额定温度：[165°F (64°C)] [212°F (100°C)]
- 端部连接：[1" NPT] [ISO7 R-1]
[Victaulic® IGS™ V9 洒水喷头联轴器]



注意：Reliable也提供1" S/142 IGS™ 沟槽式焊接出口。



Victaulic® IGS™ V9洒水喷头联轴器安装刀头 - 每盒25个洒水喷头中配一个。